

D2 – dach	
membrana RE30	1,00cm
styropian	35,00–45,00cm
paroizolacja	
płyta żelbetowa	16,00cm
tynk wewn. cem.-wap.	1,5cm

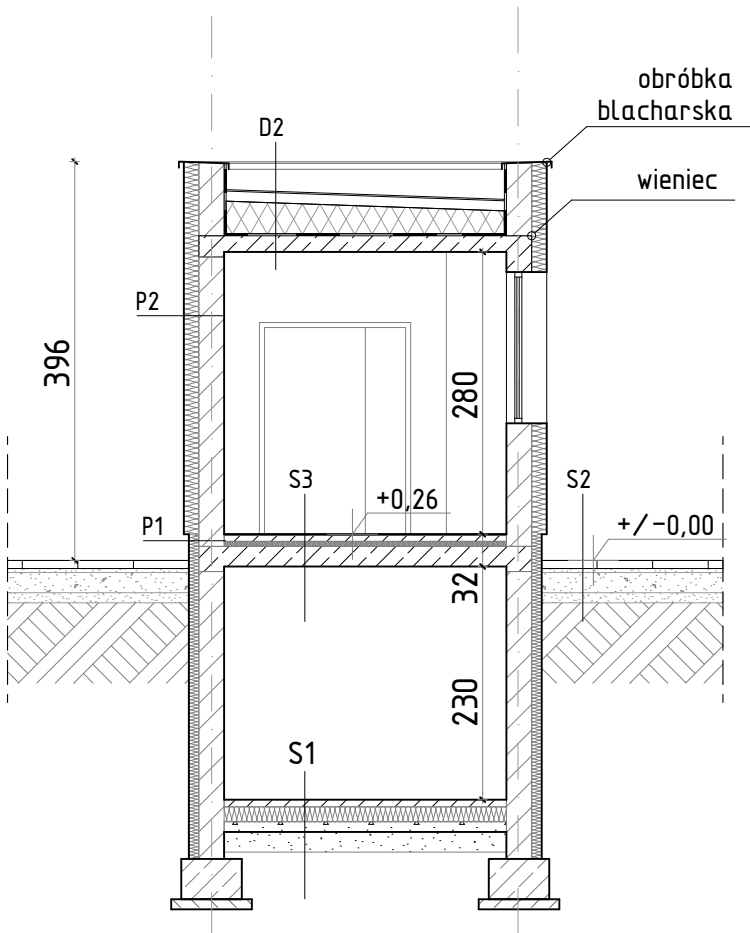
S1 – posadzka piwnicy	
posadzka cementowa	7,00cm
foila PE	
styropian	15,0cm
folia PE	
chudy beton	10,0cm
podsyпка piaskowa	20,0cm

S2 – utwardzenie	
płyta chodnikowa 200x100	8,00cm
podsyпка	4,00cm
podbudowa	20,00
warstwa odsączająca	10,0cm
grunt rodzimy	

P2 – ściana zewnętrzna	
tynk zewn. mineralny	1,00cm
wetna minerala	15,00cm
Ytong	24,00cm
tynk wewn. cem.-wap.	1,5cm

P1 – ściana fundamentowa	
folia kubetkowa	1,00cm
(płytki klinier. nad gr.)	
styropian twardy	10,0cm
hydroizolacja Dysperbit	
błoczki bet.	25,0cm
hydroizolacja Dysperbit	

S3 – posadzka piwnicy	
wykładzina PVC	1,00cm
wylewka betonowa	6,00cm
foila PE	
styropian	4,00cm
folia PE	
płyta żelbetowa	20,0cm
tynk cementowo-wapienny	



jednostka projektowa:

smart
Sławomir Martinek

ul. Odrodzenia 5, 47-470 Wojnowice

branża:

ARCHITEKTONICZNO-BUDOWLANA

zamawiający:

Powiat Raciborski

Plac Stefana Okrzei 4
47-400 Racibórz

projektanci:

mgr inż. arch. Bernard Łopacz
upr. nr 171/91/OP

mgr inż. Kazimierz Kasztan
upr. nr 11/84

temat:

**PROGRAM FUNKCJONALNO-UŻYTKOWY
BUDOWY I MODERNIZACJI
INFRASTRUKTURY SPORTOWEJ WRAZ Z
ZAGOSPODAROWANIEM TERENU II LICEUM
OGÓLNOKSZTAŁCĄCEGO IM. ADAMA
MICKIEWICZA W RACIBORZU**

ul. Kardynała Stefana Wyszyńskiego 3,
47-400 Racibórz; dz. nr 82, 83, 84, 465/81, 457/79

nazwa rysunku:

PRZESZKÓJ B-B

data:

III 2024r.

skala:

1:75

nr rys.:

A.15

nr str.: